

Fjernbetjenings programmering F21-E1

Man skal instalere programmet og driveren for kablet først.

Så skal man vælge den Com port som kablet har fået, se evt. "enheds håndtering i kontrol panel"

Så skal man READ, hente det der er i enheden, så vil man få et billed af enheden samt model nr og serie nr.

Når man så har ændret de ting man ønsker, så WRITE sender man det til enheden.

Gem dataene under File, så har man dem når man skal programmere den anden af sættet.

Der programmers ud fra sæt af knapper, 1 sæt = vandret første række op-ned, er første sæt.

Toggled = holde function, relæ aktiveres ved tryk, og deaktiveres når man trykker igen

On-Off = relæ trækker ved tryk på den ene knap og deaktiverer ved tryk på den anden knap

Modes

1. Normal funktion, relæ aktiveres når knap holdes nede. Med Interlock sikkerhed
2. Normal funktion, relæ aktiveres når knap holdes nede. Uden Interlock
3. Toggle Toggle, relæ aktiveres ved tryk og deaktiveres når der trykkes igen, med EMS
4. Toggle Toggle, relæ aktiveres ved tryk og deaktiveres når der trykkes igen, uden EMS
5. Toggle – Normal, venstre knap med Toggle funktion, højre knap normal funktion, med EMS
6. Toggle – Normal, venstre knap med Toggle funktion, højre knap normal funktion, uden EMS
7. Normal – Toggle. Venstre knap normal funktion, højre knap med Toggle funktion, med EMS
8. Normal – Toggle. Venstre knap normal funktion, højre knap med Toggle funktion, uden EMS
9. On – Off, venstre knap aktivere relæ, højre knap deaktiverer relæ (relæ = venstre knap) med EMS
10. On – Off, venstre knap aktivere relæ, højre knap deaktiverer relæ (relæ = venstre knap) uden EMS

EMS = Emergency stop, NØD STOP.

Skift til Engelsk !

If you install the Chinese software, please do as followings to change it to English.

1) Install the software and open it.



2)

Click the second button on top. Then choose last option as following drawings.

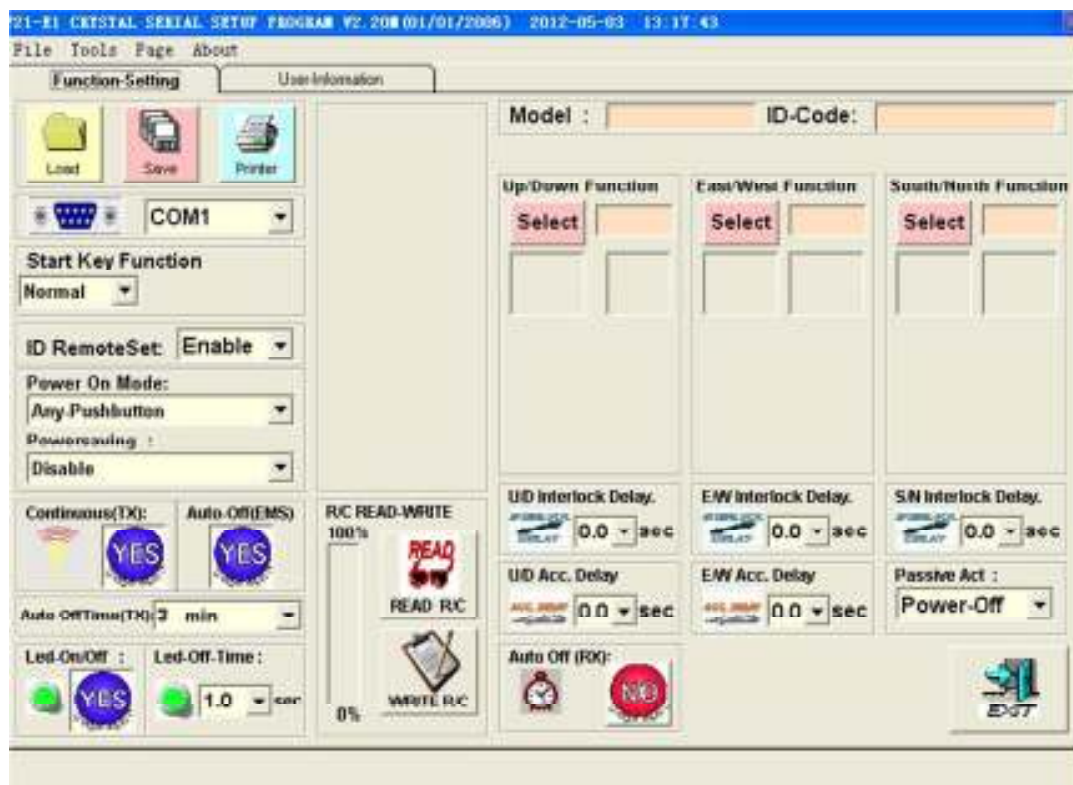
Click the sencond button on top



3) Then it will show following drawing. Then click the buttons as drawing.



4) Then it is changed to be English.



5) Then program it as your requirements.